



● 特徴 Features

- ・ BBR-309HPは赤味のブラウン、BBR-305HPは青味のブラウンです。  
BBR-309HP is reddish brown. BBR-305HP is bluish brown.
- ・ 低明度で隠蔽力が高く、黒酸化鉄との調色で今までにないダークブラウンが表現可能です。  
There are low lightness and high covering power. Mixing BBR series and black iron oxide, low lightness dark brown is to be arranged.
- ・ 混合調色品でないため色別れしません。  
There are no color segregation because brown iron oxide is single composition.

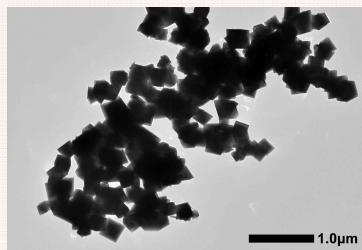
● 特性 Properties

銘柄 Grade	原色 Mass Color	淡色* Tint color	粒子形状 Shape	外原規名称	INCI name
BBR-309HP	赤味 Red shade		粒状 Granular	ベンガラ	Iron Oxides (CI 77491)
BBR-305HP	青味 Blue shade				

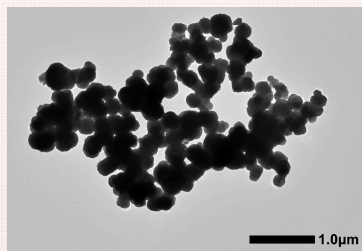
\* 淡色：酸化チタン/酸化鉄=3/1(重量比)  
Tint color : Titanium dioxide/Iron oxide=3/1(weight ratio)

● 電子顕微鏡写真 TEM

BBR-309HP



BBR-305HP



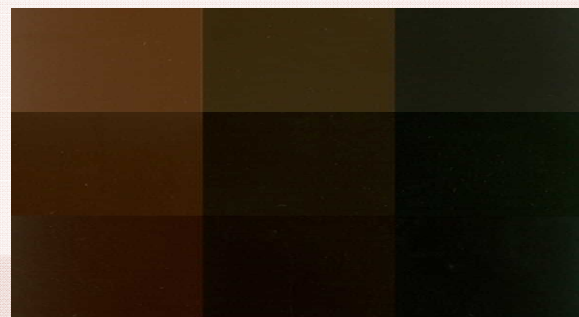
● 黒酸化鉄との調色見本 Color example with black

- ・ 黒酸化鉄との調色で低明度なダークブラウンが表現出来ます。  
Mixing BBR series and black iron oxide, low lightness dark brown is to be arranged.

黒酸化鉄配合割合 Black iron oxide ratio

25% 50% 75%

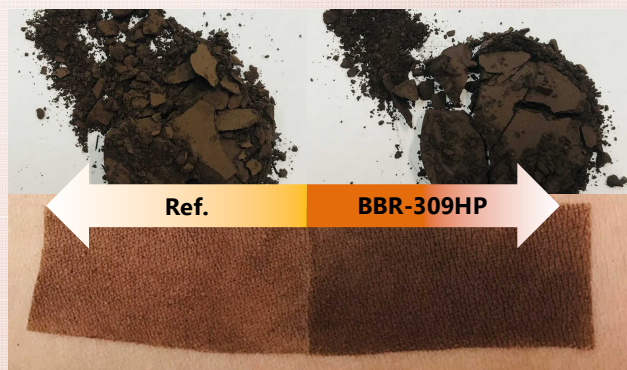
Ref.\*  
BBR-309HP  
BBR-305HP



\* 黄酸化鉄：ベンガラ=1:1  
Yellow : Red = 1:1

● 処方例 Formula example

- ・ BBR-309HPを配合することで、カバー力が高い低明度なブラウンアイシャドウを作製できます。  
Mixing black iron oxide and BBR-309HP, dark brown eye shadows with low lightness and high covering power is to be made.



構成成分Component	Ref.	BBR-309HP
LL-100HP	15	—
R-516HP	15	—
BL-100HP	30	30
BBR-309HP	—	30
マイカ Mica	30	30
バインダー Binder	10	10