



特徴 Features

- ・黄味のブラウンで淡色はベージュを呈します。ベージュ系～オークル系の調色に最適です。
Tint color of BBR-213HP is beige. BBR-213HP is recommended to arrange to beige from ochre color.
- ・既存のブラウンよりも着色力及び隠蔽力が高いため、従来よりも酸化鉄の配合量を低減出来ます。
Using BBR-213HP, beige colors can be obtained with smaller used amount than a mixed brown color of yellow-red-black iron oxide.
Because BBR-213 is higher covering and tinting power than mixed brown color of yellow-red-black iron oxide.
- ・混合調色品でないため色別れしません。
BBR-213HP is no color segregation because brown iron oxide is single composition.

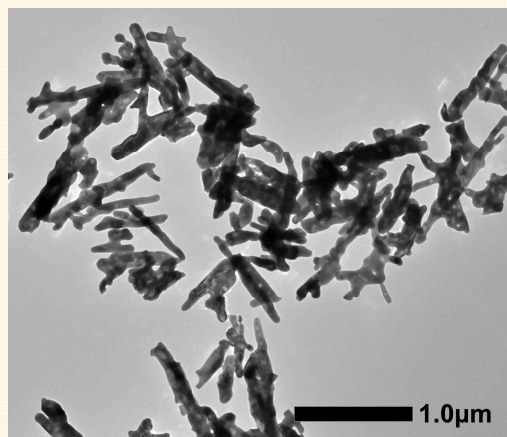
特性 Properties

銘柄 Grade	原色 Mass Color	淡色 * Tint color	粒子形状 Shape	外原規名称	INCI name
BBR-213HP	黄味 Yellow Shade		針状 Acicular	ベンガラ	Iron Oxides (CI 77491)

* 淡色：酸化チタン/酸化鉄=3/1(重量比)

Tint color : Titanium dioxide/Iron oxide=3/1(weight ratio)

電子顕微鏡写真 TEM



色別れ試験 color segregation test

BBR-213HPは色別れしません。

BBR-213HP is no color segregation.



Ref. * BBR-213HP

分散直後**
After dispersion



Ref. * BBR-213HP

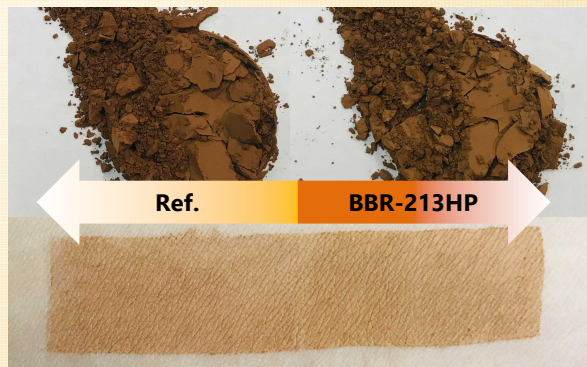
10min静置
settling after 10min

* Ref.配合比、黄酸化鉄:ベンガラ:黒酸化鉄=25:25:50
Yellow : Red : Black =25:25:50

** ホモミクサー homomixer(6,000rpm、10min)

ベージュブラウンアイシャドウ処方例 Formula example (Beige brown eyeshadow)

- ・BBR-213HPを使用すると黄赤黒混合の2/3の量で同等のベージュブラウン色調が得られます。
Using BBR-213HP, beige brown can be obtained in 2/3 amount compared to a mixed brown color of yellow-red-black iron oxide.
- ・色材量を低減することで処方配合量に余裕ができ、処方自由度が向上します。
To reduce the amount of color materials in formula is improved flexibility of formula.



構成成分 Composition	Ref.	BBR-213HP
LL-100HP	26.40	—
R-516HP	9.24	—
BL-100HP	3.96	1.58
BBR-213HP	—	24.82
マイカ Mica	20.68	26.40
セリサイト Sericite	27.72	35.20
ジメチコン Dimethicone	12.00	12.00